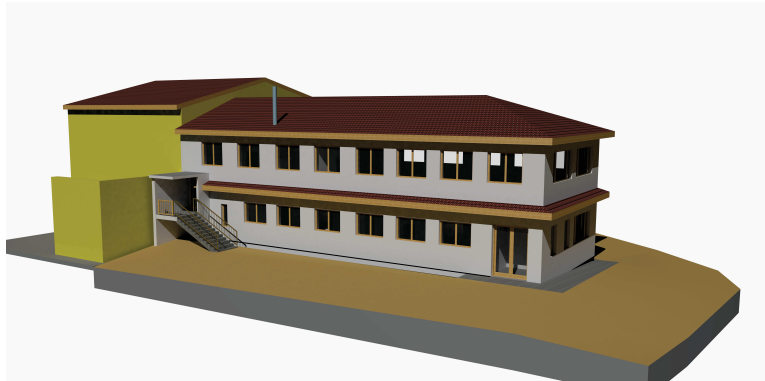
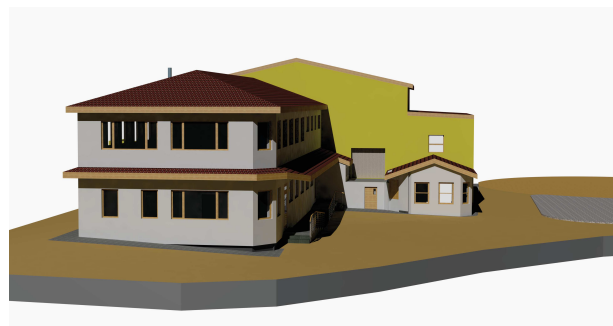


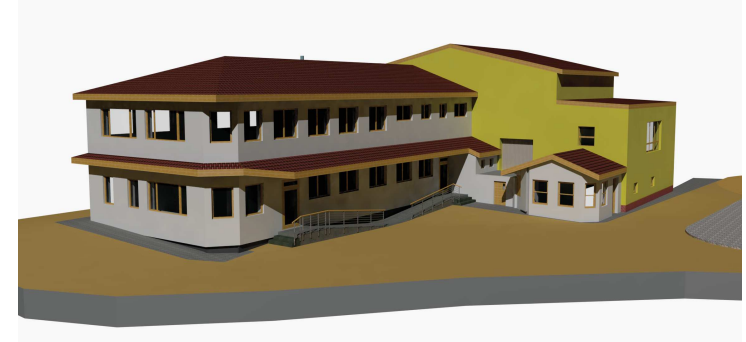
POHLED SEVEROZÁPADNÍ



POHLED JIHOZÁPADNÍ



POHLED JIHOVÝCHODNÍ



POZNÁMKA:

- PERSPEKTIVNÍ POHLEDY ZNÁZORŇUJÍ CELKOVOU HMOTU OBJEKTU, KONEČNÉ ODSTĚNY BUDOU VYZORKOVÁNY DĚLE VZORKOVNIKU NCS.
- OBVODOVÉ ZDIVO BUDE KERAMICKÉ PLNĚNÉ VÁTOU.
- FASÁDA BUDE ZAOMÍTANA TEPELNĚ IZOLAČNÍ MALTOU.
- VRCHNÍ OMÍTKA BUDE PROBARVENÁ V ODSTĚNU HNĚDO-BĚŽOVÉM.
- PLOCHA FASÁDY BUDE V ROZSAHU URČENÉM INVESTOREM LOKÁLNĚ DOPLNĚNA OBKLADEM Z REZNEHO PÁSKU FORMATU 300 / 65 MM.
- SOKLOVÁ ČÁST BUDE VYTVOŘENA ZMĚNOU TL. ZDIVA
- VŠECHNY VSTUPNÍ DVEŘE BUDOU HLINÍKOVÉ ODSTĚN UPŘESNÍ INVESTOR
- OKNA PLASTOVÉ MIN. 7 KOMOR, TROJSKLO, ODSTĚN BILÝ
- KRITNIA PLECHOVÁ, SKLON STŘECHY 29°
- PŘESAHY STŘECHY BUDOU OPLÁŠTĚNY OSB DESKAMI A BUDOU POTAŽENY STRUKTUROVANOU OMÍTKOU
- KLEMPÍŘSKÉ PRVKY BUDOU Z LAKOVANÉHO PLECHU TL. 0,7 MM
- VÝŠKOVÉ ÚROVNĚ VIZ. PRŮCHÝ REZ
- ZHOTOVITEL DODRŽÍ U VŠECH KONSTRUKCÍ PODMINKY PBR
- PODROBNOSTI VIZ. TECHNICKÁ ZPRÁVA

±0,000= 204,200 m n. m.
 Strojní systém: JTSK
 Výškový systém: BpV

Kabiny v 27 pl.
 Tato projektová dokumentace je duševním vlastnictvím autora projektu a proto zákeá právní.
 Každá její dílčí část a její celá dokumentace musí být předem odeslána autorovi projektu a jehož odpovědnost přechází pouze při
 v souhlasu s tímto pojeptím při jakékoliv změně.

Právnická osoba musí být uvedena na stavbě. Všechny dokumenty musí být v souladu s tímto pojeptím.
 Každá změna musí být provedena v souladu s tímto pojeptím a musí být součástí této dokumentace. Každá změna
 musí být součástí této dokumentace a musí být součástí této dokumentace. Každá změna musí být součástí této dokumentace.

INVESTOR	SK Březolupy, z.s., 687 13 Březolupy 476 IČO: 48491993 DIČ:CZ 48491993		
PROJEKTANT	Ing. Radim Hubáček		
VYPRACOVAL	Ing. Radim Hubáček		
MÍSTO STAVBY	ku, Březolupy, 68713 Březolupy 476		
STAVBA	MALÝ SÁL + KABINY SK BŘEZOLUPY Dokumentace pro vydání společného povolení		
OBSAH	PERSPEKTIVNÍ POHLEDY		
		DATUM	7/2018
		MĚŘÍTKO	1:100
		STUPĚŇ	OSP
		ČÍSLO PŘÍLOHY	D.1.1 - b.5