

LEGENDA ZAMĚŘENÍ:

- terénní hrany
- podzemní potrubí
- rozhraní ploch neidentifikovatelné
- trávník
- zahrada
- neplodná půda
- pole
- křoví
- strom
- dopravní značka
- autobusová zastávka
- semafor
- místní tabule
- telefonní budka
- stožár

- svítidlo VO
- PRIS
- UR - O2
- plynové šoupě
- HUP
- hydrant podzemní
- hydrant nadzemní
- vodovodní šoupátko
- vpuštěl
- vodovodní šachta
- kanalizační šachta
- vodovodní šoupátko
- poklop bez určení
- vrt

STÁVAJÍCÍ INŽENÝRSKÉ SÍTĚ

- kanalizace - stav
- kanalizace dešťová - stav
- kanalizace splošková - stav
- kanalizace jednotná - stav
- vodovodní řád - stav
- silové vedení NN - stav
- silové vedení NN podzemní - stav
- veřejné osvětlení - stav
- plynovodní řád - stav
- plynovodní řád NT - stav
- sdělovací kabel - stav

LEGENDA SO 100 Komunikace:

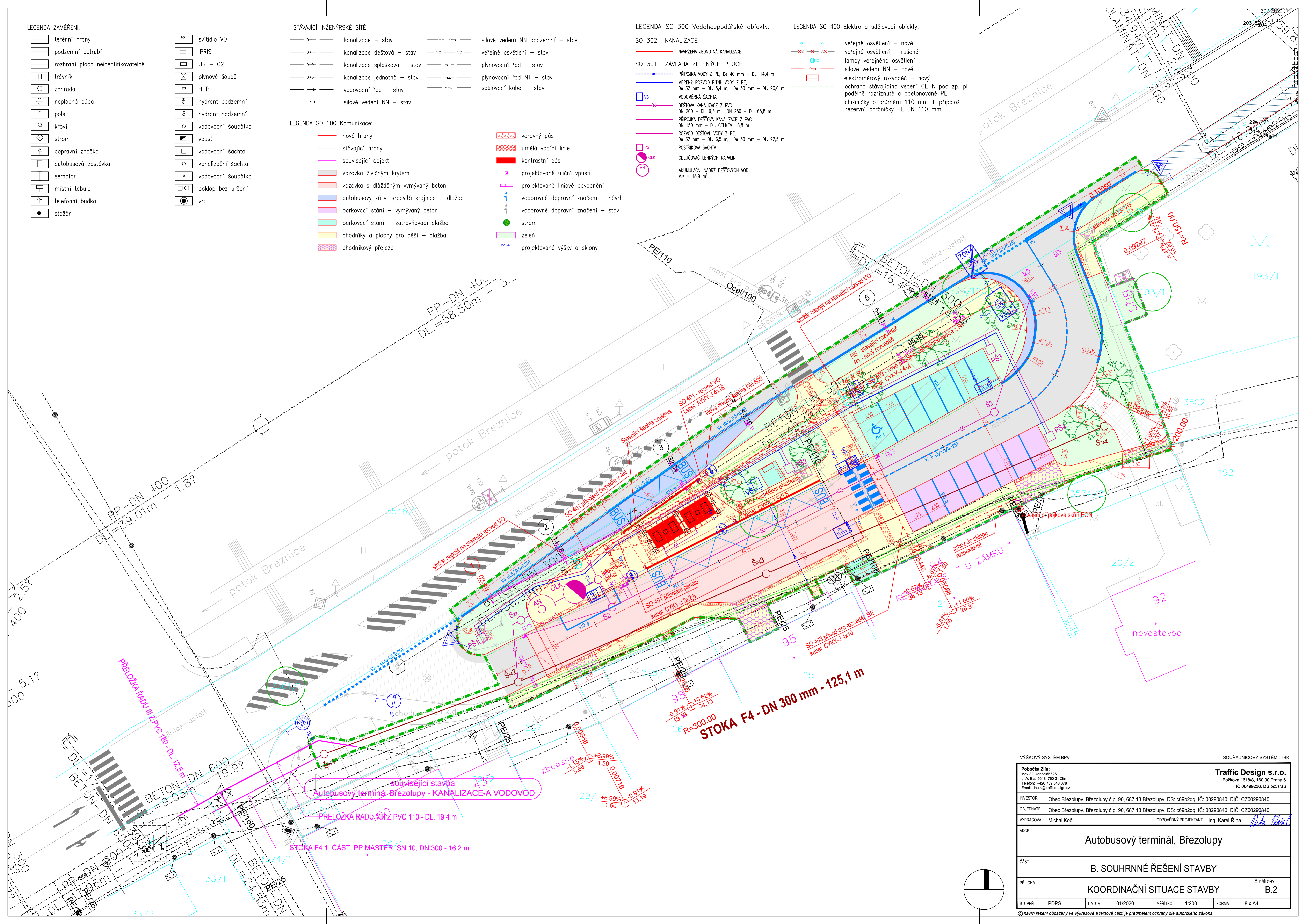
- nové hrany
- stávající hrany
- související objekt
- vozovka živičným krytem
- vozovka s dlážděným vymývaný beton
- autobusový zářív, s pravitá krajnice - dlažba
- parkovací stání - vymývaný beton
- parkovací stání - zatravněvací dlažba
- chodníky a plochy pro pěší - dlažba
- chodníkový přejezd
- varovný pás
- umělá vodící linie
- kontrastní pás
- projektované uliční vpusť
- projektované liniové odvodnění
- vodorovné dopravní značení - návrh
- vodorovné dopravní značení - stav
- strom
- zeleň
- projektované výšky a sklon

LEGENDA SO 300 Vodohospodářské objekty:

- SO 302 KANALIZACE**
- NAVRŽENÁ JEDNOTNÁ KANALIZACE
- SO 301 ZÁVLAHA ZELENÝCH PLOCH**
- PŘÍPOJKA VODY Z PE, De 40 mm - DL 14,4 m
- MĚŘENÝ ROZVOD PITNÉ VODY Z PE, De 32 mm - DL 5,4 m, De 50 mm - DL 93,0 m
- VDOMĚRNÁ ŠACHTA
- DEŠŤOVÁ KANALIZACE Z PVC, DN 200 - DL 9,6 m, DN 250 - DL 65,8 m
- PŘÍPOJKA DEŠŤOVÉ KANALIZACE Z PVC, DN 150 mm - DL CELKEM 8,8 m
- ROZVOD DEŠŤOVÉ VODY Z PE, De 32 mm - DL 6,5 m, De 50 mm - DL 92,5 m
- POSTŘÍKOVÁ ŠACHTA
- ODLIČOVAČ LEHKÝCH KAPALIN
- AKUMULAČNÍ NÁDRŽ DEŠŤOVÝCH VOD, Vz = 18,9 m³

LEGENDA SO 400 Elektro a sdělovací objekty:

- veřejné osvětlení - nové
- veřejné osvětlení - rušené
- lampa veřejného osvětlení
- silové vedení NN - nové
- elektroměrový rozvaděč - nový
- ochrana stávajícího vedení CETIN pod zp. pl. podélně rozříznuté a obetonované PE chráničky o průměru 110 mm + přípořez rezervní chráničky PE DN 110 mm



VÝŠKOVÝ SYSTÉM BPV SOUŘADNICOVÝ SYSTÉM JTSK

**Pobočka Zlín:**  
Max 32, kancelář 526  
J. A. Bati 5648, 760 01 Zlín  
Telefon: +420 739 348 078  
Email: rha.k@trafficdesign.cz

**Traffic Design s.r.o.**  
Božkova 1618/8, 160 00 Praha 6  
IČ 06499236, DS bc3srau

INVESTOR: Obec Brezolupy, Brezolupy č.p. 90, 687 13 Brezolupy, DS: c69b2dg, IČ: 00290840, DIČ: CZ00290840  
OBJEDNATEL: Obec Brezolupy, Brezolupy č.p. 90, 687 13 Brezolupy, DS: c69b2dg, IČ: 00290840, DIČ: CZ00290840  
VYPRACOVAL: Michal Kočí ODPovědný projektant: Ing. Karel Říha *alk*

AKCE: **Autobusový terminál, Brezolupy**

ČÁST: **B. SOUHRNNÉ ŘEŠENÍ STAVBY**

PŘÍLOHA: **KOORDINAČNÍ SITUACE STAVBY** Č. PŘÍLOHY: **B.2**

STUPEŇ: PDPS DATUM: 01/2020 MĚŘÍTKO: 1:200 FORMÁT: 8 x A4

© návrh řešení obsažený ve výkresové a textové části je předmětem ochrany dle autorského zákona